



Rough Terrain Crane

Hydro-Pneumatic Super Suspension

Roughter[®]

SUPERBOOM.

SL-600 *SUPER LUFFING* **SL**



KATO

新スーパーブーム[®]搭載 **SL-600 SUPERBOOM[®]**

技術の差! ここが違う魅力のポイント

1.) 先進の新形状!! スーパーブーム。
高い剛性と強力な伸縮力を持った、
クラス最長の6段ブームを採用。

- 最大つり上げ能力… 51t × 2.9m
- 最大ブーム長さ…… 43m + 13.2m (SLジブ)
- 最大地上揚程…… 43.8m (ブーム) / 57.1m (SLジブ)

2.) 無段階伸縮、無段階起伏操作を可能にした
新型、六角形断面スーパーラフィングジブ (SLジブ) を採用。

- ジブ長さ…… 8.3m ~ 13.2m
- ジブオフセット角度…… 5° ~ 60°

3.) 画期的な箱形断面構造シャーシフレームの
採用により低重心と高剛性を実現。
走行安定性が向上。



※ SL-600はラフターの愛称でクレーン型式名はKR-50H-Lです。
● TV放送受信装置、後方確認カメラはオプションです。

今、また、ラフテレーンクレーンの歴史に 新たなるページを開く!!

4.) 信頼性と定評のある「**ハイドロニューマチックスーパーサスペンション**」を採用。ピッチングやローリングを大幅に軽減、安定した走行性を実現。

5.) 抜群の発進加速と低燃費、低騒音! 国土交通省「**排出ガス規制**」「**騒音規制**」をクリアした環境に優しい**257kW (350PS)** インタークーラ付ターボエンジンを搭載。

6.) 最新型「**マルチビジョン**」ACSコンピューロードを採用。
9インチ大型カラーディスプレイ付。

7.) コントロールレバーの操作力を低減し、操作性を追求した油圧パイロットコントロール方式を採用。



ますます進化した快適ラフター。

本質を鋭く見抜く方々に、まず触れていただきたい仕上がりです。
もっと強く、もっと速く、もっと快適に、もっと容易なメンテナンスに
新しい発想と技術で基本性能を徹底的に磨き込んだ
パワフルマシン **SL-600 SUPERBOOM**[®]



磨き抜かれた先進技術が現場で真価を発揮。



先進の新形状!! スーパーブーム。
高い剛性と強力な伸縮力を持った、
クラス最長の6段ブームを採用。

- 最大つり上げ能力… 51t × 2.9m
- 最大ブーム長さ…… 43m + 13.2m (SLジブ)
- 最大地上揚程…… 43.8m (ブーム) / 57.1m (SLジブ)

高揚程でパワフルな作業性能を発揮する
スーパーブーム

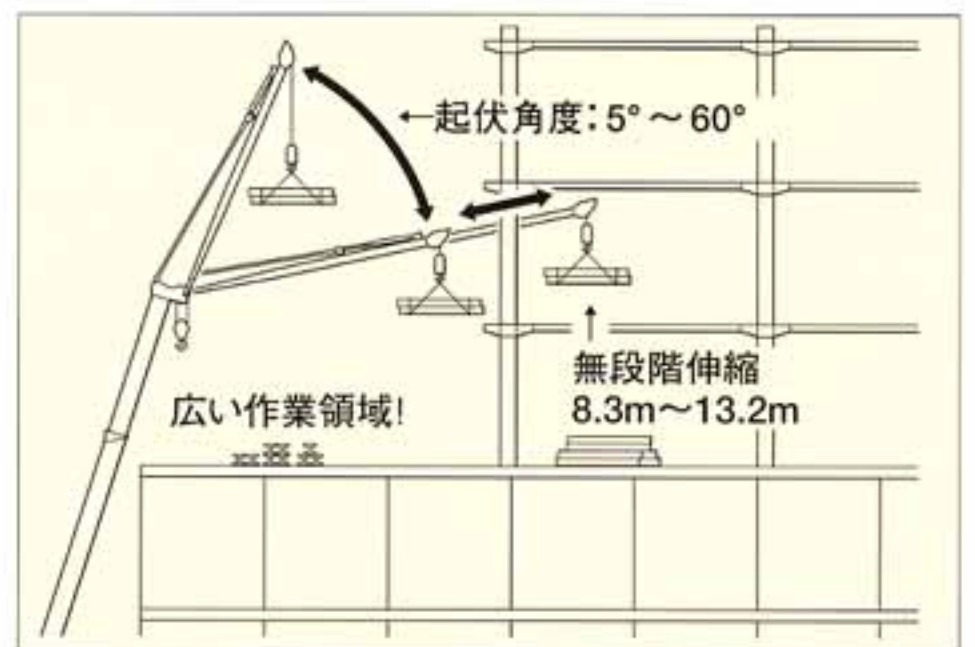
- 軽量で剛性に優れ、たわみが少ない新形状の6段油圧式ブーム。
- ブーム長さ…… 10m ~ 43m

クラス最高の吊り上げ性能を発揮

- 剛性にすぐれたブームと強靱なキャリアフレームによって強力な作業性能を実現。
 - 29.8m ブーム…… 12t × 9m
 - 36.4m ブーム…… 11t × 9m
 - 43m ブーム…… 7t × 11m
- どれをとってもクラス最高の吊り上げ性能を発揮します。

ふところが深く接近作業ができる
油圧式SLジブ

- ジブは、長さ(8.3m ~ 13.2m)、角度(5° ~ 60°)の広域作業範囲をキャブ内から自由自在に操作可能。
- 荷を吊ったままでも、ジブ伸縮や角度変更が可能だから差込み作業にも適しています。
- ブームに横抱き格納で、狭い現場で有効な下振出し方式。



多彩な作業環境にしなやかに対応 仕事を知りつくしたパワフルマシン。



「見やすく」「使いやすい」 オペレータ尊重の快適キャブ

- 最先端の人間工学の粋を集めて設計された、まさに乗用車感覚のキャブは、作業状態を集中表示するACSコンピューロードやコンビネーションメータを中心とした制御機器を見やすく、すっきりとレイアウトしています。
- 全窓ガラスにUVカットのグリーンガラスを採用。
- キャブの支持部には振動が少なく、ダンパ効果の高い「液体封入式キャブサスペンション」を採用。シャシの揺れを効果的に吸収し、キャブの揺れを低減。振動と騒音が少ない、快適な乗り心地を実現しました。
- 出入りに便利なスライド式ドア（室内ロック付）。
- ウォッシャー付間欠式ワイパー。
- 長さ調節ができる操作レバー類は操作しやすい、最適なポジションに配置され長時間作業も快適です。
- コントロールレバーの操作力を低減し、操作性を追求した油圧パイロットコントロール方式を採用。

座り心地の良いサスペンション付 フルリクライニングシート

- シートは前後・左右に最適なポジションに調整できる便利な、サスペンション付のフルリクライニングシート。シート地はモケット張りで感触が良く座り心地も抜群。長時間運転にも疲れが少ないアームレスト付きです。

安全で確実な作業！ 最新鋭のACSコンピューロード

- 最先端の作業範囲制御機能付「マルチビジョン」を装備したカラーディスプレイ式ACSコンピューロードを採用。各作業状態や安全状況など多彩な情報を一画面に同時に見やすく表示され、各作業の状況に合わせて画面をいろいろと変えることができます。

衝撃をやわらげる安全な機構 ブーム起伏伸長に「緩停止機能」を採用

- ブーム起伏伸長緩停止機能は「ストロークエンド」「過負荷領域」「作業範囲制御モード」「オンタイヤ後方安定度制限」時などで、停止点となる前に自動的にスピードを減速させ、ブーム停止時のショックをやわらげて荷振れを低減します。
- 旋回自動停止機能が向上。



●写真は機能説明のために、各ランプを点灯したものです。実際の作業状態を示すものではありません。





●開閉が簡単なチルト式エンジンカバー



**低燃費、低騒音を実現！
強力なハイパワーエンジンを搭載**

●最高出力257kW(350PS)の高出力、低燃費で、静かなエンジンを搭載。過酷な作業にも余裕のパワーを発揮。エンジンカバーなどに防音材を使用し、環境への配慮がされています。



【国土交通省排出ガス対策型建設機械指定】

- 最大出力 (257kW/2,200min⁻¹)
- 最大トルク (1,324N・m/1,500min⁻¹)



【国土交通省低騒音型建設機械指定】



**狭い現場でも安定した大きな作業性能を発揮
5段階張り出しのアウトリガ**

(アウトリガ張り出し幅自動検出装置付)

●アウトリガは、作業状況に合わせて張出幅が最大7.6m、中間6.5m・5.4m・4.3m、最縮小張出幅2.69mの5段階に、張出幅が設定できますので狭い現場でも大変有利に使えます。また、操作はキャブ内はもちろんのこと車外からも簡単に行えます。



●フロントステップ



●アルミサイドステップ

**安全性を徹底的に追求
信頼性の高い安全装備**

●クレーン部には、マルチビジョン表示のACSコンピュロード(旋回自動停止装置付)をはじめ、過巻防止装置・油圧安全弁・ブーム自然降下防止装置・ドラムホールド安全装置・乱巻防止装置・自動ブレーキ装置・アウトリガロック装置・旋回警告灯・作動油オーバーヒート警報装置・作動油フィルタ目づまり警報装置など。

●キャリア部には、緊急用かじ取り装置・後輪ステアリング自動ロック装置・ミスシフト防止装置・ブレーキ液漏警報装置・サスペンションロック装置・サービブレーキロック装置・オーバーラン警報装置・ラジエータ液面警報装置・エアフィルタ目づまり警報装置・最新式自動給脂装置など、信頼性の高い安全装置を装備してあります。



●後部専用ハシゴ



●左方確認カメラ



●後方確認カメラ(オプション)



●ドラム監視カメラ(オプション)

SL-600 SUPERBOOM.



品質保証の国際規格「ISO 9001」の認証を取得しています。

KATO 株式会社 加藤製作所

本社 / 〒140-0011 東京都品川区東大井1丁目9番37号 ☎ 03(3458)1111 番(大代表)

C01011
5.2001-8000(Hp)

● お問い合わせは…

SL600

【主要諸元】

■クレーン部

名称	51t吊りラフテレーンクレーン
型式	KR-50H-L

●クレーン性能

最大定格総荷重	10.0mブーム	51,000kg × 2.9m (12本掛)
	16.6mブーム	30,000kg × 4.5m (7本掛)
	23.2mブーム	20,000kg × 6.0m (5本掛)
	29.8mブーム	12,000kg × 9.0m (4本掛)
	36.4mブーム	11,000kg × 9.0m (4本掛)
	39.0mブーム	9,000kg × 10.0m (4本掛)
	43.0mブーム	7,000kg × 11.0m (4本掛)
	8.3mジブ	3,500kg × 77° (1本掛)
13.2mジブ	2,500kg × 79° (1本掛)	
ルースターシーブ	4,500kg (1本掛)	
ブーム長さ	10.0m~43.0m	
ジブ長さ	8.3m~13.2m	
最大地上揚程	43.8m (ブーム)	
	57.1m (ジブ)	
巻上ロープ速度	主巻	145m/min (5層目)
	補巻	137m/min (4層目)
フック速度	主	(ロープ掛数12) 12.0m/min (5層目)
	補	(ロープ掛数1) 137.0m/min (4層目)
ブーム起伏範囲	0~82°	
ブーム上げ時間	0~82°/50sec	
ブーム伸長時間	10.0m~43.0m/124sec	
旋回速度	1.9min ⁻¹ (rpm)	
旋回後端半径	3,640mm	

●上部旋回体の装置及び構造

ブーム形式	箱型6段油圧伸縮式 (2・3段同時、4・5・6段同時)	
ジブ形式	2段式 (2段目油圧伸縮式)	
	油圧無段階傾斜式 (オフセット5°~60°)	
ブーム伸縮装置	油圧シリンダー (3本) 及びワイヤロープ併用	
ブーム起伏装置	油圧シリンダー直押し式、圧力補償付流量調整弁付	
巻上装置	シングルウィンチ2基、油圧モータ駆動・ハスバ・平歯車2段減速式、自動ブレーキ付、圧力補償付流量調整弁付	
旋回装置	油圧モータ駆動・遊星歯車減速機付 (ネガティブブレーキ内蔵)	
旋回サークル	形式	ボールベアリング式
	形式	全油圧H型 (アロート、パチカルシリンダー一体型)
アウトリガ装置	張出幅	7,600mm (最大張出)
		6,500mm (中間張出)
		5,400mm (//)
		4,300mm (//)
		2,690mm (最縮小張出)
ワイヤロープ	主巻	SeS (48) + 6 × WS (31) φ18 × 235m
	補巻	WR6 × WS (31) φ18 × 125m

●油圧装置

油圧ポンプ	2連可変プランジャ型、2連可変プランジャ型	
油圧モータ	巻上用	アキシャルプランジャ型
	旋回用	アキシャルプランジャ型
コントロールバルブ	マルチプル自動復元式 (圧力補償付流量調整弁付)	
シリンダー	ダブルアクティング式	
オイルリザーバ容量	690L	

●安全装置

ACS (過負荷防止装置・音声警報装置付)、旋回自動停止装置、ブーム起伏停止装置、ブーム伸縮停止装置、作業範囲制限装置、アウトリガ張出幅自動検出装置、ブーム自然降下防止装置、過巻防止装置、ドラムロック装置、ドラムホールド安全装置、自動ブレーキ装置、乱巻防止装置、油圧安全弁、アウトリガロック装置、旋回ロック装置、旋回警告灯、作動油オーバーヒート警報装置、作動油フィルタ目づまり警報装置
--

●標準装置

除湿機能付エアコン、オイルクーラ、作業灯、ドラム回転指示装置

●キャブ装置

液封式キャブマウント、テルト/テレスコピックハンドル、フルアジャスタブル・サスペンションシート (ヘッドレスト、アームレスト付)、パワーウィンドウ (開閉忘れ防止スイッチ付)、ホット&クールボックス、間欠付フロント&ルーフワイパー (ウォッシャー付)、ランチテーブル、時計付AM/FMカセットデッキ、シガーライター、コインホルダー、ステップランプ、消火器、フロアマット
--

●オプション装置

ウィンチ確認カメラ、テレビ放送受信装置、ACS外部表示装置、拡声器、ドアバイザ

■キャリア部

●走行性能	
最高速度	49km/h
登坂能力	0.60
最小回転半径	11.2m (2輪操向)
	6.44m (4輪操向)

●寸法・重量

全長	12,440mm	
全幅	3,000mm	
全高	3,640mm	
軸距	5,300mm	
輪距	前輪	2,410mm
	後輪	2,410mm
乗車定員	1人	
車両総重量	全重量	39,635kg
	前輪重	19,815kg
	後輪重	19,820kg

●エンジン

エンジン名称	三菱6D24-TCE2 (インタークーラーターボ付)
エンジン型式	6気筒水冷4サイクル 直接噴射式ディーゼルエンジン
総排気量	11.945 L
最大出力	257kW/2,200min ⁻¹ (350PS/2,200rpm)
最大トルク	1324N・m/1,500min ⁻¹ (135kgf・m/1,500rpm)

●下部走行体の装置及び構造

走行駆動形式	フルタイム 4輪駆動 (4×4)	
トルクコンバータ形式	3要素 1段 (自動ロックアップクラッチ付)	
変速機形式	全自動及び手動変速式 (トランスファーデファレンシャル付)	
変速段数	前進6段	後退2段
車軸形式	前輪	全浮動式
	後輪	全浮動式
懸架装置	前輪	ハイドロニューマチックサスペンション (油圧ロックシリンダ付)
	後輪	ハイドロニューマチックサスペンション (油圧ロックシリンダ付)
ブレーキ装置	主	2系統空気油圧複合式 4輪ディスクブレーキ (ダブルキャリブ)
	補助	機械式・推進軸制動内拡式
ステアリング装置	形式	全油圧式パワーステアリング
	モード	逆ステアリング補正機構付
タイヤサイズ	前輪	505/95 R25 183E ROAD
	後輪	505/95 R25 183E ROAD
燃料タンク	300 L	
バッテリー	(12V-120AH) × 2	

●安全装置

緊急用かじ取装置、後輪ステアリングロック装置、ミスシフト防止装置、ブレーキ液漏警報装置、作業用補助制動装置、サスペンションロック装置、オーバーラン警報装置、電動格納サイドミラー、ブーム右側ミラー (ヒータ付)、ラジエタ液面警報装置、エアフィルタ目づまり警報装置、左方確認カメラ
--

●標準装置

集中給脂装置、バイパスフィルター

●オプション装置

後方確認カメラ

●KR-50H-Lは、全装備 (車検登録重量) で基本通行条件のD条件に適合しています。






注意事項

- 走行時はフックを所定の位置に格納してください。
- 道路の走行には、道路法による通行の許可と道路運送車両法による保安基準の緩和が必要です。
- 道路の運行には、大型特殊免許が必要です。
- クレーンの運転には、移動式クレーン運転士免許が必要です。
- くい打機およびくい抜機等の建設機械として使用する場合は、労働安全衛生法による車両系建設機械運転技能講習が必要です。
- 本機の使用にあたっての注意事項は、取り扱い説明書をよく読んで正しくお使いください。
- 本カタログに記載されております性能ならびに仕様は、改良などによりお届けいたします製品と異なる場合があります。また、仕様は予告なく変更することがありますのであらかじめご了承ください。


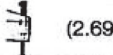
★事故防止のためアウトリガーは必ず張出して作業してください。

■ 定格総荷重表

10.0mブーム~43.0mブーム

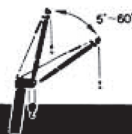
作業半径 (m)	 (7.6m)							 (6.5m)							 (5.4m)						
	アウトリガ最大張出 (全周)							アウトリガ中間張出 (側方)							アウトリガ中間張出 (側方)						
	10.0m ブーム	16.6m ブーム	23.2m ブーム	29.8m ブーム	36.4m ブーム	39.0m ブーム	43.0m ブーム	10.0m ブーム	16.6m ブーム	23.2m ブーム	29.8m ブーム	36.4m ブーム	39.0m ブーム	43.0m ブーム	10.0m ブーム	16.6m ブーム	23.2m ブーム	29.8m ブーム	36.4m ブーム	39.0m ブーム	43.0m ブーム
2.9	51.00	30.00	20.00	12.00			51.00	30.00	20.00	12.00				45.00	30.00	20.00	12.00				
3.0	50.00	30.00	20.00	12.00			49.00	30.00	20.00	12.00				45.00	30.00	20.00	12.00				
3.5	44.50	30.00	20.00	12.00			41.00	30.00	20.00	12.00				41.00	30.00	20.00	12.00				
4.0	39.50	30.00	20.00	12.00			37.00	30.00	20.00	12.00				37.00	30.00	20.00	12.00				
4.5	35.50	30.00	20.00	12.00	11.00		33.50	30.00	20.00	12.00	11.00			33.50	30.00	20.00	12.00	11.00			
5.0	32.00	29.00	20.00	12.00	11.00	9.00	30.20	29.00	20.00	12.00	11.00	9.00		30.20	29.00	20.00	12.00	11.00	9.00		
5.5	29.00	27.00	20.00	12.00	11.00	9.00	27.50	27.00	20.00	12.00	11.00	9.00		25.80	25.00	20.00	12.00	11.00	9.00		
6.0	26.50	24.70	20.00	12.00	11.00	9.00	25.00	24.70	20.00	12.00	11.00	9.00	7.00	22.00	21.30	18.20	12.00	11.00	9.00	7.00	
6.5	24.00	23.20	18.90	12.00	11.00	9.00	22.70	23.20	18.90	12.00	11.00	9.00	7.00	18.80	18.10	16.40	12.00	11.00	9.00	7.00	
7.0	22.00	21.30	17.90	12.00	11.00	9.00	20.70	21.30	17.90	12.00	11.00	9.00	7.00	16.00	15.40	14.60	12.00	11.00	9.00	7.00	
7.5		19.60	16.90	12.00	11.00	9.00	18.60	16.90	12.00	11.00	9.00	7.00		13.30	13.10	12.00	11.00	9.00	7.00		
8.0		18.20	16.00	12.00	11.00	9.00	16.50	16.00	12.00	11.00	9.00	7.00		11.70	11.50	12.00	11.00	9.00	7.00		
8.5		16.80	15.10	12.00	11.00	9.00	14.70	14.30	12.00	11.00	9.00	7.00		10.30	10.10	10.90	11.00	9.00	7.00		
9.0		15.50	14.30	12.00	11.00	9.00	13.10	13.00	12.00	11.00	9.00	7.00		9.20	9.00	10.00	10.20	9.00	7.00		
10.0		13.50	13.00	11.10	9.90	9.00	10.60	10.40	11.10	9.90	9.00	7.00		7.40	7.20	8.30	8.80	8.00	7.00		
11.0		11.50	11.20	10.20	9.00	8.40	8.60	8.50	9.50	9.00	8.40	7.00		6.00	5.90	6.80	7.50	7.00	7.00		
12.0		9.70	9.50	9.40	8.20	7.80	7.10	7.00	8.10	8.20	7.80	6.50		4.90	4.85	5.70	6.35	6.20	6.50		
13.0		8.20	8.10	8.70	7.50	7.20	6.00	5.90	6.90	7.50	7.20	6.10		4.05	3.95	4.80	5.40	5.40	5.70		
14.0			6.90	7.70	7.00	6.60		4.95	5.90	6.45	6.40	5.70			3.10	4.00	4.60	4.70	5.00		
15.0			5.90	6.80	6.50	6.10		4.15	5.10	5.60	5.70	5.30			2.40	3.40	3.90	4.05	4.35		
16.0			5.00	6.00	6.10	5.70		3.40	4.40	4.90	5.10	5.00			1.80	2.80	3.40	3.50	3.80		
17.0			4.25	5.25	5.70	5.30		2.75	3.80	4.30	4.50	4.70			1.30	2.30	2.90	3.05	3.30		
18.0			3.60	4.60	5.10	5.00		2.20	3.20	3.80	3.95	4.15			0.85	1.80	2.40	2.65	2.85		
19.0			3.00	4.00	4.60	4.50		1.70	2.70	3.35	3.50	3.70				1.40	2.00	2.25	2.50		
20.0			2.50	3.45	4.10	4.10		1.30	2.25	2.90	3.05	3.30				1.00	1.65	1.85	2.10		
21.0				3.00	3.65	3.70			1.85	2.45	2.65	2.90				0.70	1.30	1.50	1.80		
22.0				2.55	3.20	3.30			1.50	2.10	2.25	2.55					1.00	1.20	1.50		
24.0				1.80	2.40	2.60			0.90	1.45	1.65	1.90						0.70	0.95		
26.0				1.25	1.80	2.00				0.95	1.15	1.35									
28.0					1.30	1.50					0.70	0.90									
30.0					0.90	1.05															
31.0					0.70	0.85															
32.0						0.70															
33.0						0.55															
34.0						0.60															
危険角度	-	-	-	-	20°	25°	32°	-	-	-	20°	35°	37°	43°	-	-	23°	37°	48°	49°	54°
標準フック	51tフック		22tフック					51tフック		22tフック					51tフック		22tフック				
フック質量	420kg		320kg					420kg		320kg					420kg		320kg				
巻掛本数	12	7	5	4	4	4	4	12	7	5	4	4	4	4	12	7	5	4	4	4	4

(単位: ton)

作業半径 (m)	 (4.3m)							 (2.69m)		
	アウトリガ中間張出 (側方)							アウトリガ最縮小張出 (側方)		
	10.0m ブーム	16.6m ブーム	23.2m ブーム	29.8m ブーム	36.4m ブーム	39.0m ブーム	43.0m ブーム	10.0m ブーム	16.6m ブーム	23.2m ブーム
2.9	33.00	28.00	20.00	12.00			16.00	12.00	11.00	
3.0	33.00	28.00	20.00	12.00			16.00	12.00	11.00	
3.5	33.00	28.00	20.00	12.00			16.00	12.00	11.00	
4.0	27.50	28.00	20.00	12.00			13.60	12.00	11.00	
4.5	23.50	23.00	20.00	12.00	11.00		11.60	10.30	9.50	
5.0	20.00	19.00	17.00	12.00	11.00	9.00	9.70	8.80	8.20	
5.5	16.80	16.00	14.90	12.00	11.00	9.00	8.20	7.80	7.10	
6.0	14.20	13.50	12.90	12.00	11.00	9.00	7.00	6.40	6.10	
6.5	12.10	11.50	11.30	12.00	11.00	9.00	6.00	5.40	5.20	
7.0	10.60	10.00	9.80	10.70	10.20	9.00	5.10	4.60	4.40	
7.5		8.70	8.50	9.50	9.40	9.00	7.00	3.90	3.70	
8.0		7.65	7.50	8.50	8.60	8.30	7.00	3.30	3.10	
8.5		6.70	6.60	7.60	7.90	7.70	7.00	2.70	2.50	
9.0		5.95	5.80	6.80	7.20	7.10	7.00	2.30	2.10	
10.0		4.70	4.60	5.50	6.00	6.10	6.00	1.50		
11.0		3.75	3.60	4.50	5.00	5.20	5.20	0.80		
12.0		2.90	2.70	3.60	4.20	4.30	4.50			
13.0		2.15	1.90	2.90	3.50	3.60	3.80			
14.0			1.25	2.30	2.90	3.10	3.30			
15.0			0.75	1.75	2.40	2.60	2.80			
16.0				1.25	1.90	2.15	2.30			
17.0				0.85	1.50	1.70	1.90			
18.0					1.10	1.35	1.50			
19.0						1.00	1.20			
危険角度	-	-	41°	50°	58°	59°	62°	-	35°	61°
標準フック	51tフック		22tフック					51tフック		22tフック
フック質量	420kg		320kg					420kg		320kg
巻掛本数	12	7	5	4	4	4	4	12	7	5

(単位: ton)

43.0mブーム+8.3mSLジブ

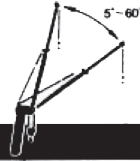


(7.6m)								
アウトリガ最大張出 (全周)								
ブーム	オフセット 5°		オフセット 25°		オフセット 45°		オフセット 60°	
角度 (°)	作業半径 (m)	荷重 (ton)	作業半径 (m)	荷重 (ton)	作業半径 (m)	荷重 (ton)	作業半径 (m)	荷重 (ton)
82	8.4	3.50	11.0	2.40	12.7	1.60	13.4	1.00
79	11.5	3.50	13.9	2.40	15.4	1.60	16.0	1.00
77	13.5	3.50	15.8	2.40	17.2	1.57	17.6	0.97
73	17.1	2.95	19.3	2.10	20.5	1.50	20.7	0.93
70	19.7	2.55	21.7	1.90	22.9	1.45	23.0	0.90
65	23.7	2.00	25.5	1.65	26.6	1.37	26.5	0.82
63	25.3	1.80	27.0	1.55	28.1	1.34	27.9	0.80
60	27.5	1.60	29.2	1.40	30.1	1.30		
55	30.8	0.85	32.4	0.75	33.1	0.75		
52	32.6	0.50	34.2	0.45	34.8	0.45		
危険角度	51°		51°		51°		62°	
標準フック	4.5 t フック							
フック質量	120kg							
巻掛本数	1							

(6.5m)								
アウトリガ中間張出 (側方)								
ブーム	オフセット 5°		オフセット 25°		オフセット 45°		オフセット 60°	
角度 (°)	作業半径 (m)	荷重 (ton)	作業半径 (m)	荷重 (ton)	作業半径 (m)	荷重 (ton)	作業半径 (m)	荷重 (ton)
82	8.4	3.50	11.0	2.40	12.7	1.60	13.4	1.00
79	11.5	3.50	13.9	2.40	15.4	1.60	16.0	1.00
77	13.5	3.50	15.8	2.40	17.2	1.57	17.6	0.97
73	17.1	2.95	19.3	2.10	20.5	1.50	20.7	0.93
70	19.7	2.55	21.7	1.90	22.9	1.45	23.0	0.90
67	22.2	2.20	24.0	1.75	25.2	1.40	25.1	0.86
65	23.6	1.80	25.5	1.65	26.7	1.37	26.5	0.82
63	25.0	1.40	26.9	1.25	28.0	1.10	27.9	0.80
60	27.0	0.90	28.9	0.80	29.9	0.75		
58	28.4	0.60	30.3	0.50	31.1	0.50		
危険角度	57°		57°		57°		62°	
標準フック	4.5 t フック							
フック質量	120kg							
巻掛本数	1							

(5.4m)								
アウトリガ中間張出 (側方)								
ブーム	オフセット 5°		オフセット 25°		オフセット 45°		オフセット 60°	
角度 (°)	作業半径 (m)	荷重 (ton)	作業半径 (m)	荷重 (ton)	作業半径 (m)	荷重 (ton)	作業半径 (m)	荷重 (ton)
82	8.4	3.50	11.0	2.40	12.7	1.60	13.4	1.00
79	11.5	3.50	13.9	2.40	15.4	1.60	16.0	1.00
77	13.5	3.50	15.8	2.40	17.2	1.57	17.6	0.97
73	17.1	2.95	19.3	2.10	20.5	1.50	20.7	0.93
70	19.5	2.10	21.7	1.90	22.9	1.45	23.0	0.90
67	21.7	1.40	23.7	1.25	25.0	1.05	25.1	0.88
65	23.1	1.00	25.1	0.85	26.3	0.85	26.5	0.82
63	24.5	0.65	26.5	0.55				
危険角度	62°		62°		64°		64°	
標準フック	4.5 t フック							
フック質量	120kg							
巻掛本数	1							

(4.3m)								
アウトリガ中間張出 (側方)								
ブーム	オフセット 5°		オフセット 25°		オフセット 45°		オフセット 60°	
角度 (°)	作業半径 (m)	荷重 (ton)	作業半径 (m)	荷重 (ton)	作業半径 (m)	荷重 (ton)	作業半径 (m)	荷重 (ton)
82	8.4	3.50	11.0	2.40	12.7	1.60	13.4	1.00
79	11.5	3.50	13.9	2.40	15.4	1.60	16.0	1.00
77	13.5	2.80	15.8	2.40	17.2	1.57	17.6	0.97
73	16.6	1.90	18.9	1.60	20.5	1.50	20.7	0.93
70	18.9	1.10	21.2	1.00	22.6	0.90	23.0	0.90
危険角度	69°		69°		69°		69°	
標準フック	4.5 t フック							
フック質量	120kg							
巻掛本数	1							



43.0mブーム+13.2mSLジブ

(7.6m)								
アウトリガ最大張出 (全周)								
ブーム	オフセット 5°		オフセット 25°		オフセット 45°		オフセット 60°	
角度 (°)	作業半径 (m)	荷重 (ton)	作業半径 (m)	荷重 (ton)	作業半径 (m)	荷重 (ton)	作業半径 (m)	荷重 (ton)
82	9.9	2.50	13.8	1.40	16.9	0.90	18.3	0.50
79	13.3	2.50	16.9	1.40	19.8	0.90	20.8	0.50
75	17.4	2.10	20.9	1.40	23.4	0.85	24.0	0.48
70	22.2	1.70	25.4	1.20	27.6	0.81	27.8	0.45
65	26.5	1.40	29.6	1.05	31.3	0.78	31.4	0.42
63	28.2	1.30	31.3	1.00	32.7	0.77	32.8	0.41
60	30.8	1.20	33.6	0.90	34.7	0.76		
57	33.0	0.85	35.6	0.70	36.7	0.75		
55	34.4	0.65	36.9	0.55	37.9	0.55		
53	35.7	0.45	38.1	0.40	39.0	0.40		
危険角度	52°		52°		52°		62°	
標準フック	4.5 t フック							
フック質量	120kg							
巻掛本数	1							

(6.5m)								
アウトリガ中間張出 (側方)								
ブーム	オフセット 5°		オフセット 25°		オフセット 45°		オフセット 60°	
角度 (°)	作業半径 (m)	荷重 (ton)	作業半径 (m)	荷重 (ton)	作業半径 (m)	荷重 (ton)	作業半径 (m)	荷重 (ton)
82	9.9	2.50	13.8	1.40	16.9	0.90	18.3	0.50
79	13.3	2.50	16.9	1.40	19.8	0.90	20.8	0.50
75	17.4	2.10	20.9	1.40	23.4	0.85	24.0	0.48
70	22.2	1.70	25.4	1.20	27.6	0.81	27.8	0.45
65	26.5	1.40	29.6	1.10	31.3	0.78	31.4	0.42
63	28.0	1.10	31.2	0.85	32.7	0.77	32.8	0.41
60	30.3	0.70	33.3	0.55	34.6	0.55		
危険角度	59°		59°		59°		62°	
標準フック	4.5 t フック							
フック質量	120kg							
巻掛本数	1							

(5.4m)								
アウトリガ中間張出 (側方)								
ブーム	オフセット 5°		オフセット 25°		オフセット 45°		オフセット 60°	
角度 (°)	作業半径 (m)	荷重 (ton)	作業半径 (m)	荷重 (ton)	作業半径 (m)	荷重 (ton)	作業半径 (m)	荷重 (ton)
82	9.9	2.50	13.8	1.40	16.9	0.90	18.3	0.50
79	13.3	2.50	16.9	1.40	19.8	0.90	20.8	0.50
75	17.4	2.10	20.9	1.40	23.4	0.85	24.0	0.48
70	22.2	1.70	25.4	1.20	27.6	0.81	27.8	0.45
68	23.7	1.30	27.0	1.00	29.1	0.80	29.3	0.44
66	25.2	0.95	28.5	0.75	30.5	0.65	30.7	0.43
危険角度	65°		65°		65°		65°	
標準フック	4.5 t フック							
フック質量	120kg							
巻掛本数	1							

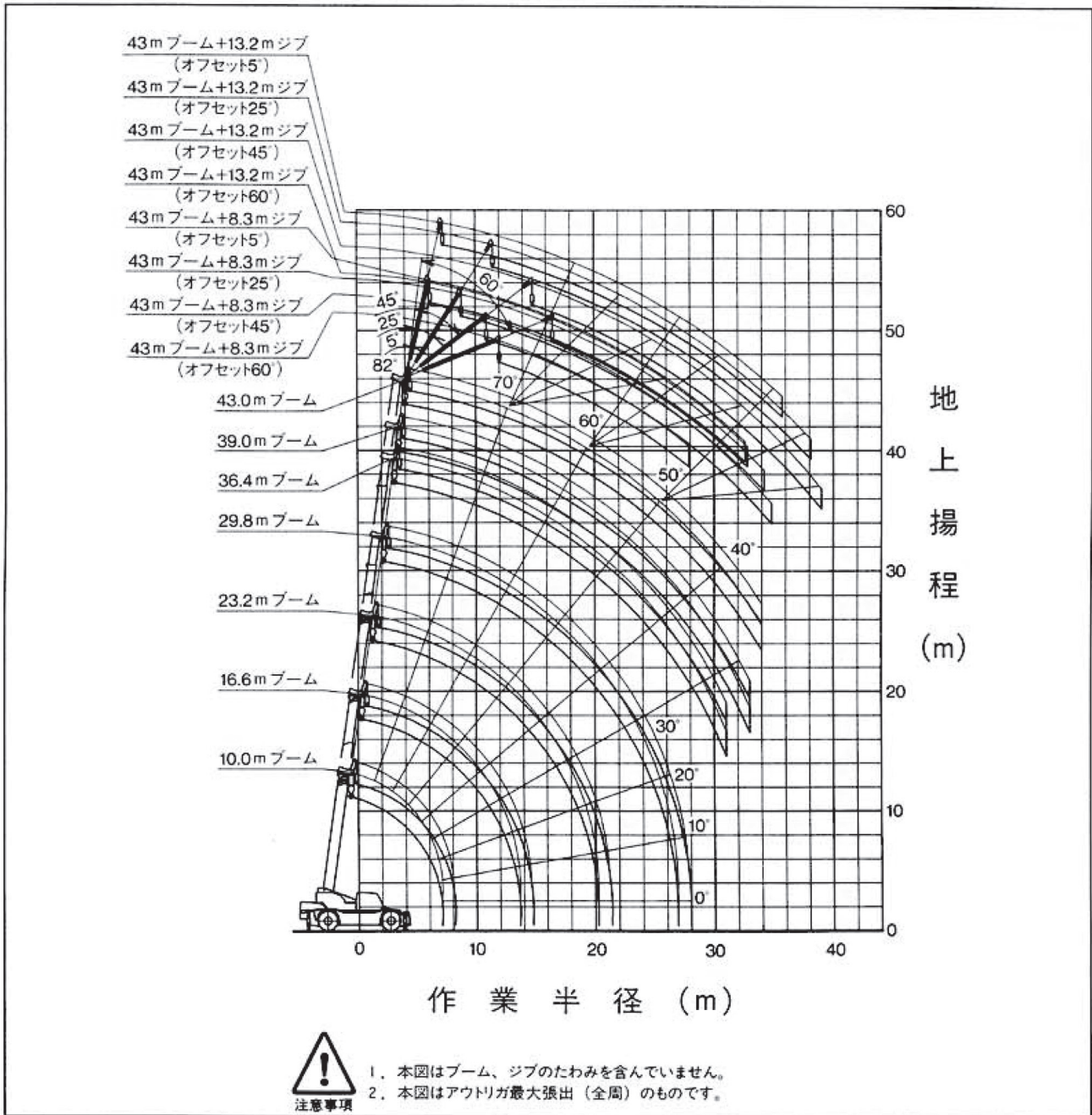
(4.3m)								
アウトリガ中間張出 (側方)								
ブーム	オフセット 5°		オフセット 25°		オフセット 45°		オフセット 60°	
角度 (°)	作業半径 (m)	荷重 (ton)	作業半径 (m)	荷重 (ton)	作業半径 (m)	荷重 (ton)	作業半径 (m)	荷重 (ton)
82	9.9	2.50	13.8	1.40	16.9	0.90	18.3	0.50
79	13.3	2.50	16.9	1.40	19.8	0.90	20.8	0.50
75	17.4	2.10	20.9	1.40	23.4	0.85	24.0	0.48
72	19.8	1.35	23.4	1.00	26.0	0.82	26.4	0.46
70	21.4	0.95	25.0	0.70	27.4	0.60	27.8	0.45
危険角度	69°		69°		69°		69°	
標準フック	4.5 t フック							
フック質量	120kg							
巻掛本数	1							

(4.3m)						
アウトリガ不使用 定置つり						
作業半径 (m)	10.0m ブーム		16.6m ブーム		23.2m ブーム	
	前方	全周	前方	全周	前方	全周
3.5	20.00	12.00	15.00	8.50	9.00	4.50
4.0	20.00	9.80	15.00	8.50	9.00	4.50
4.5	17.40	8.00	15.00	7.20	9.00	4.50
5.0	15.50	6.60	15.00	6.10	9.00	4.50
5.5	14.00	5.50	13.70	5.10	9.00	4.50
6.0	12.80	4.65	12.40	4.25	9.00	3.80
6.5	11.70	3.90	11.30	3.60	8.60	3.20
7.0	10.70	3.20	10.30	3.00	8.20	2.70
7.5			9.40	2.50	7.80	2.30
8.0			8.60	2.10	7.40	1.90
8.5			7.70	1.70	7.00	1.50
9.0			7.00	1.30	6.60	1.15
10.0			5.70	0.60	5.50	
11.0			4.75		4.60	
12.0			4.00		3.75	
13.0			3.35		3.05	
14.0					2.50	
15.0					2.00	
16.0					1.60	
17.0					1.20	
18.0					0.90	
危険角度	-	-	-	42°	28°	61°
標準フック	22 t フック					
フック質量	320kg					
巻掛本数	5					

(4.3m)						
アウトリガ不使用 走行つり (2km/h未満)						
作業半径 (m)	10.0m ブーム		16.6m ブーム		23.2m ブーム	
	前方	全周	前方	全周	前方	全周
3.5	14.50	8.00	10.50	6.50	7.50	3.30
4.0	14.50	7.00	10.50	6.50	7.50	3.30
4.5	12.50	6.00	10.50	5.40	7.50	3.30
5.0	11.00	5.10	10.50	4.50	7.50	3.30
5.5	10.00	4.30	10.50	3.75	7.50	3.30
6.0	9.10	3.60	9.50	3.15	7.50	2.90
6.5	8.40	3.00	8.60	2.70	7.00	2.50
7.0	7.80	2.50	7.80	2.25	6.55	2.10
7.5			7.10	1.85	6.10	1.75
8.0			6.50	1.50	5.70	1.40
8.5			5.85	1.20	5.35	1.05
9.0			5.30	0.90	5.00	0.75
10.0			4.30		4.10	
11.0			3.50		3.35	
12.0			2.90		2.65	
13.0			2.45		2.00	
14.0					1.50	
15.0					1.00	
危険角度	-	-	-	47°	41°	61°
標準フック	22 t フック					
フック質量	320kg					
巻掛本数	5					

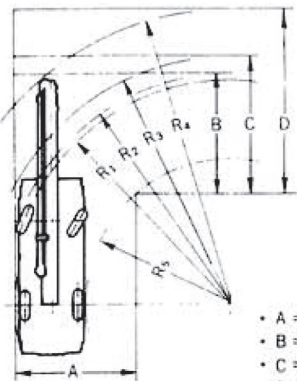
(単位: ton)

■作業半径揚程図



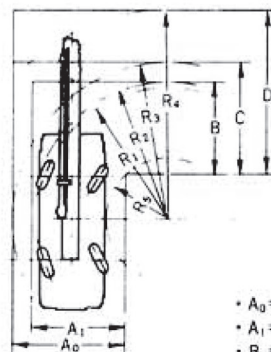
■最小直角通路幅

●2輪ステアリングで右折する場合



- $R_1 = 11.20\text{m}$ (最小回転半径)
- $R_2 = 11.45\text{m}$ (最外輪端回転半径)
- $R_3 = 12.30\text{m}$ (車体回転半径)
- $R_4 = 13.70\text{m}$ (ブーム先端回転半径)
- $R_5 = 7.13\text{m}$ (車体内側半径)
- $A = 5.86\text{m}$ (入口通路幅)
- $B = 5.86\text{m}$ (車輪出口通路幅)
- $C = 6.71\text{m}$ (車体出口通路幅)
- $D = 8.11\text{m}$ (ブーム先端出口通路幅)

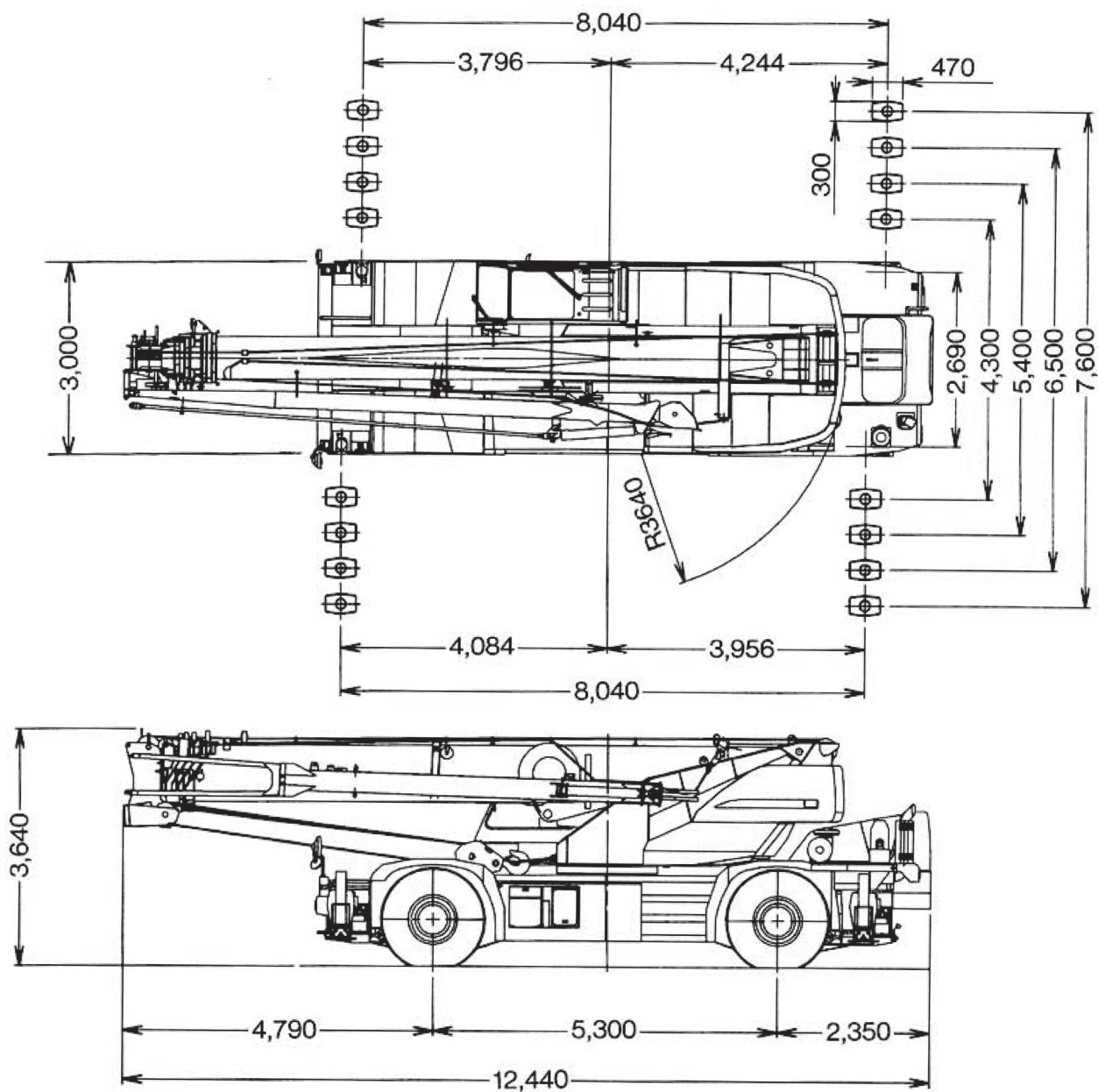
●4輪ステアリングで右折する場合(構内移動)



- $R_1 = 6.44\text{m}$ (最小回転半径)
- $R_2 = 6.69\text{m}$ (最外輪端回転半径)
- $R_3 = 7.66\text{m}$ (車体回転半径)
- $R_4 = 9.13\text{m}$ (ブーム先端回転半径)
- $R_5 = 3.14\text{m}$ (車体内側回転半径)
- $A_0 = 5.44\text{m}$ (車体入口通路幅)
- $A_1 = 4.47\text{m}$ (車輪入口通路幅)
- $B = 4.47\text{m}$ (車輪出口通路幅)
- $C = 5.44\text{m}$ (車体出口通路幅)
- $D = 6.90\text{m}$ (ブーム先端出口通路幅)

(注) 上記の数値は計算値です。

■全体図



縮尺： $\frac{1}{100}$ 単位(mm)